

Moorella's Elbsee-Geschichten

Der Biber hat Zahnweh



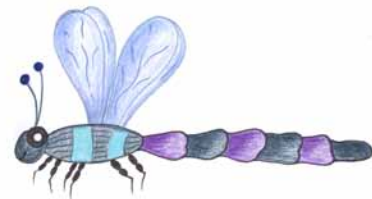
Campingplatz
Elbsee
★ ★ ★ ★ ★



Moorella die kleine Elfe hat ihr Zuhause am Elbsee im wunderschönen Allgäu.

An einem sonnigen Morgen sitzt sie auf einem Teichrosenblatt und spielt mit den Tautropfen, die sich in der Nacht auf dem Blatt gesammelt haben.

Moorella liebt es dort zu sitzen und auf den See zu blicken. Gerne hüpfte sie von Blatt zu Blatt und tanzt zwischen den Blüten umher.



Sie beobachtet die Bienen, Libellen und spielt Verstecken mit den Fröschen.

Plötzlich kommt ihre Freundin Lilly, die Libelle, angefliegen und erzählt hastig, dass der Biber Maxi fürchterliche Zahnschmerzen hat.

„Moorella wir brauchen deinen Rat, kannst du Maxi nicht helfen?“ fragt Lilly.



„Natürlich, ich werde gleich in meinen dicken Kräuterbüchern nachschauen, ob eine Pflanze helfen könnte“ antwortet Moorella.

Nach langer Suche findet sie endlich das Richtige.



Aus verschiedenen Kräutern mischt sie eine Tinktur und füllt sie in eine Flasche.

Mit einem Korb macht sie sich auf den Weg ans andere Ufer zum Elbbach, wo Maxi's Bau ist.



Der kleine Biber sitzt auf einem Baumstumpf und weint leise vor sich hin.

Moorella packt gleich ihre Flasche mit der Tinktur aus und reicht sie Maxi. „Nimm einen großen Schluck und spüle damit deinen Mund aus bis die Schmerzen nachlassen!“



Maxi sagt kein Wort. Stumm macht er was die Elfe gesagt hat.

Nach einer halben Stunde huscht ein Lächeln über sein Gesicht. „Ich glaube die Schmerzen werden besser!“ freut sich Maxi.



Herzlichen
Dank,
liebe Moorella!



Ganz früh am nächsten Morgen sitzt Moorella auf einem Ast und genießt die Stille mit einer Tasse Tee.

„Ah, wer kommt denn da?“ wundert sie sich. Kaum zu sehen steht Maxi mit einem riesigen Blumenstrauß vor ihr!

„Danke, dass du mir geholfen hast!“ sagt der Biber mit einem Strahlen quer über das ganze Gesicht.



Der Biber ist überglücklich und macht sich gleich auf den Weg zu seinem Bau. Zu Hause angekommen nagt er gleich an einem Baum um seinen Bau zu vergrößern.



Ende



Campingplatz
Elbsee



Fam. Martin
Am Elbsee 3
87648 Aitrang
Tel.: +49 (0) 83 43 / 248
E-Mail: info@elbsee.de
www.elbsee.eu

★ ganzjährig geöffnet ★

Das Ferienparadies im Herzen des Allgäus

- 🌿 Camping-, Wohnmobilstellplatz, Apartments
- 🌿 **NEU ab Sommer 2011: Gästezimmer**
- 🌿 Sauna, Fitness, Massagen, Wellness, Salzgrotte
- 🌿 Panorama-Seerestaurant
- 🌿 behindertengerechte Ausstattung in allen Bereichen
- 🌿 umfangreiches Sport-, Freizeit- u. Unterhaltungsprogramm